

Clavier bien tempéré

BWV 855 - Fugue

Jean-Sébastien Bach

Tr : Claude Charlier

Instrumentation :
Duo Violon, Violoncelle

Conducteur
Violon
Violoncelle

Niveau : Cycle III

Tonalité: Mi mineur

Nombre de mesures: 42

Types d'exposition: Divers

Type de contrepoint: Double renversable

Structure: Permutation des sujets

Tempo suggéré: Environ 65 à la noire

Cette fugue à deux voix, dixième du premier Livre du Clavier bien Tempéré est construite avec une multitude de contrepoints et est extrêmement complexe. Après avoir exposé le premier sujet, le compositeur introduit- dans la même voix- un second sujet (mes.3). Un troisième thème est alors introduit directement dans la même voix.(mes. 5). Deux nouveaux thèmes sont introduits simultanément à la mesure 9 ainsi que dans la mesure 15. La mesure 19 sert de transition et est écrite en contrepoint simple. Ensuite, à partir de la mesure 20, toutes les propositions thématiques sont renversées. Que voilà un bel exercice de les retrouver!

Claude Charlier est né à Godarville en Belgique.

Il a étudié l'orgue au Conservatoire Royal de Mons sous la direction de Marcel Druart. Il a suivi pendant deux années les cours privés de Charles Koenig pour le clavecin ainsi qu'une initiation au violoncelle.

Il a obtenu une licence de musicologie à l'Université libre de Bruxelles en 1977, et a soutenu dans le même établissement un doctorat en philosophie et lettres, option musicologie en 1990 : Polythématisme et structure formelle dans l'art de la fugue, par laquelle il développe son intérêt pour la musique baroque, plus spécifiquement pour les fugues de Jean-Sébastien Bach.

En 2009, il a entrepris l'édition d'une série de partitions entièrement colorées de manière analytique. « Bach en couleurs » aux éditions Jacquart. (musicologie.org) . Il souhaite maintenant s'adresser à un public plus large en proposant des transcriptions pour différentes formations de musique de chambre. Ces transcriptions d'oeuvres des grands compositeurs du XVIIIe siècle seront réalisées dans l'esprit de l'esthétique baroque.

Claude Charlier donne des conférences et anime des débats de tous niveaux autour des fugues de Jean-Sébastien Bach, dans les académies, écoles de musique, conservatoires, universités.

Clavier bien tempéré

BWV 855 - Fugue

Jean-Sébastien Bach

Tr : Claude Charlier

Violon

Violoncelle

A

A

B

4

C

C

B

8

D

A

B

12

D

F

G

16

20

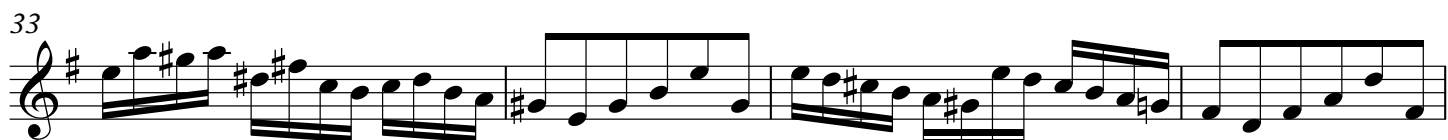
Violon

Clavier bien tempéré

BWV 855 - Fugue

Jean-Sébastien Bach

Tr : Claude Charlier



www.profs-edition.com