

J.S. Bach

En couleurs

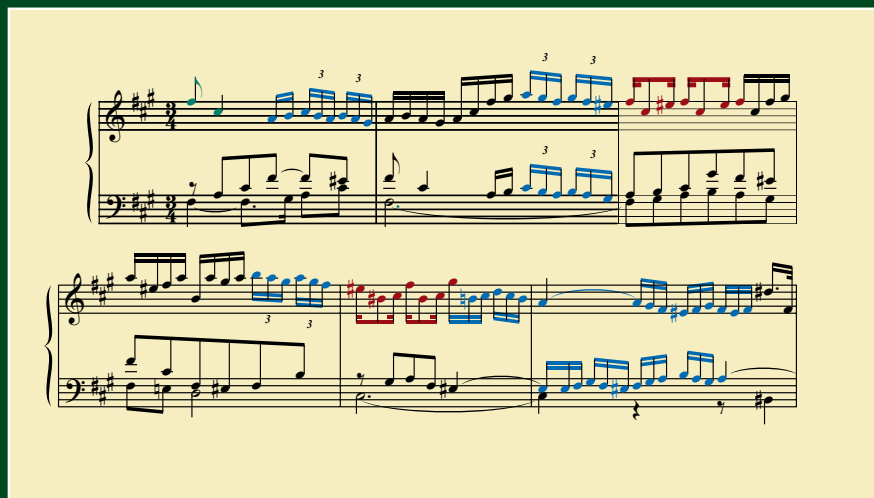
Le Clavier bien Tempéré

II

Praeludium Et Fuga

Fa dièse mineur BWV 883

Cahier 38



Analyse structurelle par Claude Charlier

Profy - Edition

Prélude 14 BWV 883/1

Fiche Technique

Tonalité: Fa dièse mineur

Type de contrepoint: Simple ordinaire

Structure: Exposition de cellules thématiques diverses et récurrentes

Légende des couleurs

Notes: Vert, bleu, rouge foncé, marron, gris, rouge clair: Cellules thématiques

Orange: Ornaments réalisés

Commentaire

Ce prélude est déjà un peu plus élaboré que les préludes : *Toccata*. Il annonce les grands préludes de la seconde partie du Livre II. Il est composé de quatre sections selon l'analyse de H. Keller. La première section comprend les 11 premières mesures, la seconde s'étend des mesures 12 à 21 et la troisième se termine à la mesure 29. Après une courte introduction, cette oeuvre est composée de plusieurs cellules thématiques récurrentes. Ce prélude se termine après une réexposition du premier thème (mes. 30). Le thème en triolets est le mieux représenté dans la dernière section. Une brève coda conclut le prélude. Il faut souligner que les modulations sont aussi un rien plus osées (mes. 24-27) que dans les préludes du début du Livre.

Fugue 14 BWV 883/2

Analyse traditionnelle

Citations

D. Tovey : *Le travail de cette fugue avec ses trois sujets dont le plan général ressemble manifestement à la fugue en do dièse mineur du livre I... le troisième sujet rappelle fortement le second sujet de la fugue en do dièse mineur... A partir de la mes. 55 la fin de la fugue est occupée par le travail de trois permutations sur les six possible qu'offre le triple contrepoint, séparées par deux petits épisodes.*

H. Keller : *Cette fugue représente un cas unique dans tout le CBT. C'est une triple fugue qui avec le secours de ses 3 voix, seulement sait associer ses trois sujets ... Elle évoque déjà pour nous, l'Art de la fugue (BWV 1080), ce contrepoint VIII, qui développe trois sujets, tout en ne mettant en œuvre que 3 voix... Lors des mes. 1-20, seul A est en cause, alors que B régnera sans partage dans les mes. 20-28. A vient s'unir à B 28-36. C sera seul de la mes. 36 à la mes. 51.*

B. Mugellini : *Dans la seconde partie, l'auteur introduit un sujet nouveau qui est développé à son tour. Après une cadence en ut dièse mineur (mesure 36), apparaît un troisième sujet... Le contre-sujet du premier sujet n'est pas maintenu.*

Discussion

L'analyse de H. Keller est intéressante car il considère d'emblée que cette fugue est à trois sujets alors que selon ses propres critères d'analyse, il devrait considérer cette fugue comme une fugue à deux sujets et à un contresujet. Seuls les deux premiers sujets bénéficient véritablement d'une exposition indépendante. C'est ainsi que Marcel Dupré — plus respectueux envers les critères d'analyse de la fugue d'école — le conçoit dans son Cours de fugue : une fugue à deux sujets et à un contresujet. Peu importe, pour D. Tovey l'oeuvre ne pose guère de problème : cette fugue est à trois sujets. Il ne donne cependant aucune explication sur l'exposition des différents thèmes.

En revanche, il souligne bien la filiation thématique entre le premier contresujet de la quatrième fugue du premier livre (BWV 849/2) et celle du second contresujet de cette fugue. Il relève bien les différentes combinaisons entre les trois thèmes. Mugellini remarque que le premier contresujet qui, selon lui, accompagne toujours le sujet de la fugue n'est pas maintenu. En fait, dans la première section de l'oeuvre, il n'y a aucun contresujet.

Analyse polythématique

Fiche Technique

Tonalité: Fa dièse mineur

Type d'exposition: A + B + C

Type de contrepoint: Simple, double et triple renversable

Structure: Mouvement contraire, permutation des sujets

Légende des Couleurs

Vert : Sujet 1

Rouge : Sujet 2

Bleu foncé : Sujet 3

Bleu clair: Sujet 3 par mouvement contraire

Noir : Contrepoint de passage

Praeludium

BWV 883/1

14

Musical score for Praeludium BWV 883/1, measures 1-14. The score is written for piano in G major and 3/4 time. It features a treble and bass clef system. The key signature has two sharps (F# and C#). The time signature is 3/4. The score includes various musical notations such as eighth notes, sixteenth notes, and triplets. A large red watermark 'WWW.PROFS-EDITION.COM' is overlaid diagonally across the score. The page number '14' is written in the top left corner.

Measures 1-3: Treble clef starts with a quarter note G4, followed by eighth notes A4, B4, C5, D5, E5, F#5, G5. Bass clef starts with a quarter note G2, followed by eighth notes A2, B2, C3, D3, E3, F#3, G3. Both hands have triplet markings over the eighth notes.

Measures 4-6: Treble clef continues with eighth notes G5, F#5, E5, D5, C5, B4, A4, G4. Bass clef continues with eighth notes G3, F#3, E3, D3, C3, B2, A2, G2. Measure 6 features a triplet of eighth notes in the treble.

Measures 7-9: Treble clef continues with eighth notes G4, A4, B4, C5, D5, E5, F#5, G5. Bass clef continues with eighth notes G2, F#2, E2, D2, C2, B1, A1, G1. Measure 9 features a triplet of eighth notes in the treble.

Measures 10-12: Treble clef continues with eighth notes G5, F#5, E5, D5, C5, B4, A4, G4. Bass clef continues with eighth notes G2, F#2, E2, D2, C2, B1, A1, G1. Measure 12 features a triplet of eighth notes in the treble.