

# Chant des marais

## Le Chant des déportés

Musique : Rudi Goguel

Arr. : Michel Nowak

## Orchestre d'Harmonie

Conducteur  
Voix  
Piccolo  
Flûte  
Hautbois  
Basson  
Clarinete en Mi $\flat$   
Clarinete 1-2 en Si $\flat$   
Clarinete basse en Si $\flat$   
Saxophone alto  
Saxophone ténor  
Saxophone baryton  
Cornet 1-2 en Si $\flat$   
Trompette 1-2 en Si $\flat$   
Bugle  
Cor 1-2 en Fa  
Trombone 1-2-3  
Saxhorn en Si $\flat$   
Euphonium en Si $\flat$  et Ut  
Tuba en Ut, Si $\flat$  Clef de Sol et Fa, Mi $\flat$   
Contrebasse  
Caisse claire  
Grosse caisse

## Niveau : 2e Cycle

Le Chant des Marais ou Chant des Déportés est une adaptation en français d'un chant allemand composé en 1933 par des prisonniers du camp de concentration pour détenus politiques de Börgermoor.

Il s'agit ici d'un arrangement pour orchestre d'harmonie qui peut être interprété avec ou sans les chœurs.

## Miche Nowak

- Médailles d'Or de : Clarinette, Formation Musicale, Déchiffrage et Musique d'Ensemble, Cours d'écriture.
- Inscrit à la SACEM en qualité de Compositeur-Arrangeur
- Parcours professionnel: Professeur de clarinette et de Formation musicale, Directeur d'Ecoles de Musique Municipales (Fonction Publique Territoriale), clarinettiste au sein d'Orchestres Militaires, de l'Orchestre Symphonique de Douai, de diverses formations amateurs. Direction de plusieurs Orchestres d'Harmonie et de l'Orchestre d'Anches "Calamus" Nord - Pas-de-Calais.
- Président de la Délégation de Lens pour la Fédération Régionale des Sociétés Musicales Nord Pas-de-Calais

# Chant des marais

Paroles : Johann Esser & Wolfgang Langhoff

## Le Chant des déportés

Musique : Rudi Goguel  
Arr. : Michel Nowak

**Lento** (♩ = 66) 3

Voix (*ad lib.*)

Loin dans l'in - fi - ni s'é - ten - dent Les grands près ma - ré - ca - geux Pas un seul oi - seau ne chan - te  
Bruit de chaînes et - bruit des ar - mes sen - ti - nel - les jour et nuit - Et du sang des - cris des lar - mes

Piccolo

Flûte

Hautbois

Basson

Clarinette en Mib

Clarinette 1 en Sib

Clarinette 2 en Sib

Clarinette basse en Sib

Saxophone alto

Saxophone ténor

Saxophone baryton

**Lento** (♩ = 66) 3

Cornet 1 en Sib

Cornet 2 en Sib

Trompette 1 en Sib

Trompette 2 en Sib

Bugle

Cor 1 en Fa

Cor 2 en Fa

Trombone 1

Trombone 2

Trombone 3

Saxhorn en Sib

Euphonium en Ut

Tuba en Ut

Contrebasse

Caisse claire

Grosse caisse

*pp*

Flûte

# Chant des marais

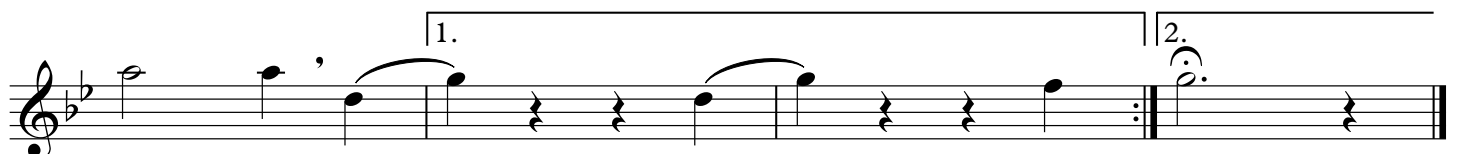
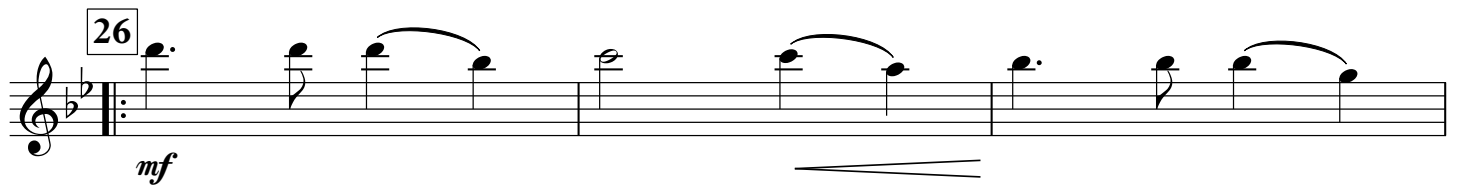
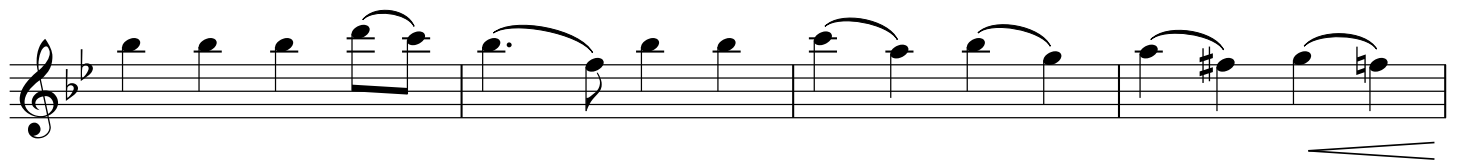
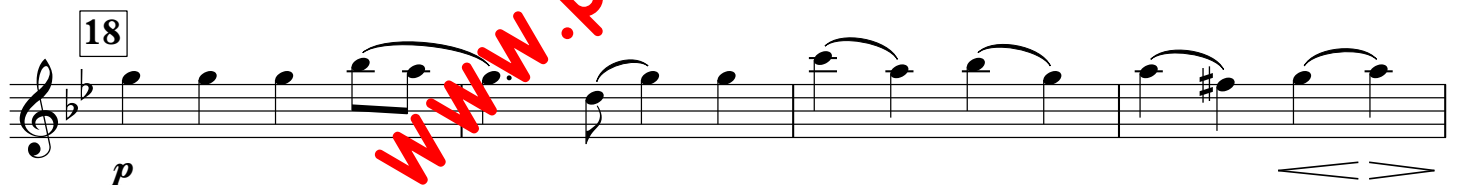
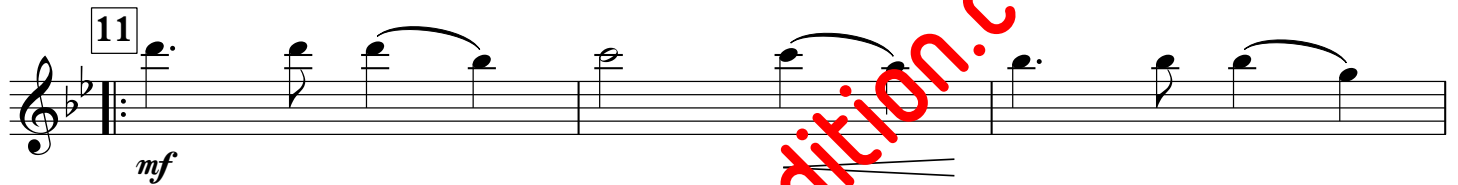
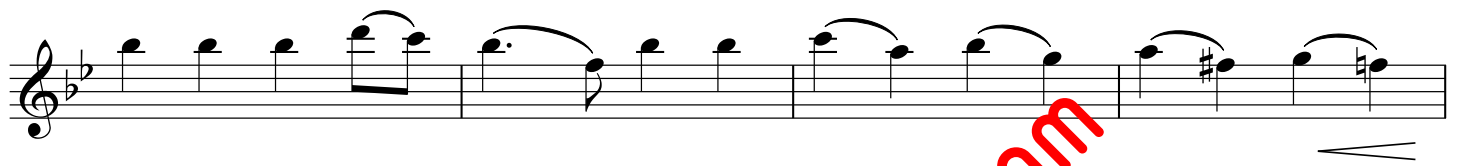
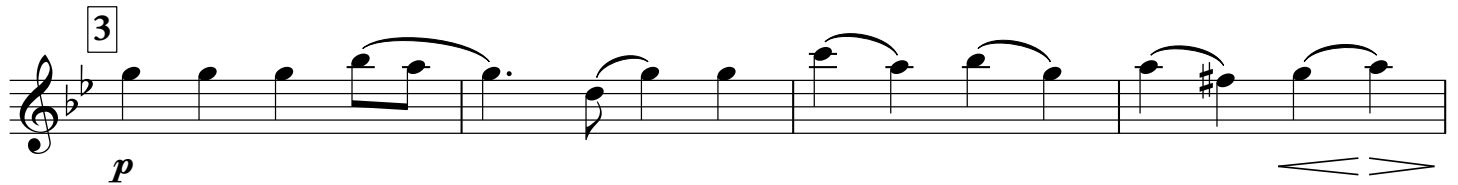
Le Chant des déportés

Paroles : Johann Esser &  
Wolfgang Langhoff

Musique : Rudi Goguel  
Arr. : Michel Nowak

Lento (♩ = 66)

2



www.profs-edition.com

Clarinete 1 en Sib

# Chant des marais

Le Chant des déportés

Paroles : Johann Esser &  
Wolfgang Langhoff

Musique : Rudi Goguel

Arr. : Michel Nowak

Lento (♩ = 66)

3

First musical staff (measures 1-3). Treble clef, C major, 3/4 time. Dynamics: *p*, *dolce*. Measure 3 is marked with a box containing the number 3.

Second musical staff (measures 4-6). Treble clef, C major, 3/4 time. Dynamics: *p*, *dolce*.

11

Third musical staff (measures 7-9). Treble clef, C major, 3/4 time. Dynamics: *mf*. Measure 7 is marked with a box containing the number 11.

Fourth musical staff (measures 10-11). Treble clef, C major, 3/4 time. First ending (1.) and second ending (2.) are indicated.

18

Fifth musical staff (measures 12-14). Treble clef, C major, 3/4 time. Dynamics: *p dolce*. Measure 12 is marked with a box containing the number 18.

Sixth musical staff (measures 15-17). Treble clef, C major, 3/4 time.

26

Seventh musical staff (measures 18-20). Treble clef, C major, 3/4 time. Dynamics: *mf*. Measure 18 is marked with a box containing the number 26.

Eighth musical staff (measures 21-22). Treble clef, C major, 3/4 time. First ending (1.) and second ending (2.) are indicated.

Cornet 1 en Sib

# Chant des marais

## Le Chant des déportés

Paroles : Johann Esser &  
Wolfgang Langhoff

Musique : Rudi Goguel  
Arr. : Michel Nowak

Lento (♩ = 66)

2

