

# Introitus

## Requiem

Wolfgang Amadeus Mozart

Tr. : Michel Nowak

## Orchestre d'Harmonie

Conducteur
Chœur Mixte (Soprano, Alto, Ténor, Basse)
Flûte
Hautbois
Basson 1-2
Clarinette en Mi♭
Clarinette 1-2-3 en Si♭
Clarinette basse en Si♭
Saxophone alto
Saxophone ténor
Saxophone baryton
Cornet 1-2 en Si♭
Trompette 1-2 en Si♭
Cor 1-2 en Fa
Trombone 1-2
Baryton en Si♭ et Ut
Euphonium en Si♭ et Ut
Tuba en Ut, Mi♭, Si♭ Clef de Sol et Fa
Contrebasse
Timbales

## Niveau : 2e Cycle

Le Requiem en ré mineur KV 626 a été composé par Wolfgang Amadeus Mozart en 1791, c'est une oeuvre de la dernière année de la vie de Mozart.

Cette transcription pour Choeur et Orchestre d' Harmonie de Michel Nowak a été réalisée en 2006 à la demande de M. Michel Corenflos Directeur de l'Harmonie Municipale de Lens.

Le Requiem avait été joué à l'occasion des 100 ans de la Catastrophe minière du 10 mars 1906 à Courrières.

## Miche Nowak

- Médailles d'Or de : Clarinette, Formation Musicale, Déchiffrage et Musique d'Ensemble, Cours d'écriture.
- Inscrit à la SACEM en qualité de Compositeur-Arrangeur
- Parcours professionnel: Professeur de clarinette et de Formation musicale, Directeur d'Ecoles de Musique Municipales (Fonction Publique Territoriale), clarinettiste au sein d'Orchestres Militaires, de l'Orchestre Symphonique de Douai, de diverses formations amateurs. Direction de plusieurs Orchestres d'Harmonie et de l'Orchestre d'Anches "Calamus" Nord - Pas-de-Calais.
- Président de la Délégation de Lens pour la Fédération Régionale des Sociétés Musicales Nord Pas-de-Calais

# Introitus

## Requiem

Wolfgang Amadeus Mozart

Tr. : Michel Nowak

3

Adagio (♩ = 40)

Soprano

Alto

Ténor

Basse

Flûte

Hautbois

Basson 1

Basson 2

Clarinete en Mib

Clarinete 1 en Sib

Clarinete 2 en Sib

Clarinete 3 en Sib

Clarinete basse en Sib

Saxophone alto

Saxophone ténor

Saxophone baryton

Adagio (♩ = 40)

Cornet 1 en Sib

Cornet 2 en Sib

Trompette 1 en Sib

Trompette 2 en Sib

Cor 1 en Fa

Cor 2 en Fa

Trombone 1

Trombone 2

Baryton en Ut

Euphonium en Ut

Tuba en Ut

Contrebasse

Timbales

© Profs-Edition - 2022 - PE1721

8

S. *f* Re - qui - em ae - ter - nam do - na e - is Do - mi - ne, re - qui - em ae - ter - nam do - na

A. *f* Re - qui - em ae - ter - nam do - na e - is Do - mi - ne, do - na e - is Do - mi - ne, do - na

T. *f* Re - qui - em ae - ter - nam do - na e - is Do - mi - ne, re - qui - em ae - ter - nam do - na e - is Do - mi - ne

B. *f* Re - qui - em ae - ter - nam, ae - ter - nam do - na e - is, do - na, do - na e - is Do - mi - ne, Re - qui - em - ae - ter - nam do - na

Fl.

Htb.

Bsn. 1 *mf*

Bsn. 2 *mf*

Cl. Mib *mf*

Cl. 1 *mf* unis.

Cl. 2 *mf*

Cl. 3 *mf*

Cl. B *mf*

S. A. *mf*

S. T. *mf*

S. B. *mf*

8

Cn. 1 *f*

Cn. 2 *f*

Trp. 1 *mf*

Trp. 2 *mf*

Cr. 1 *mf* Bsn. 1

Cr. 2 *mf* Bsn. 2

Trb. 1 *mf*

Trb. 2 *mf*

Bar. *f*

Euph. *f*

Tb. *mf*

C. B. *mf*

Timb. *mf*

www.profs-edition.com

15

S. e - is Do - mi - ne: et lux per-pe - tu - a, et lux per-pe - tu - a lu - ce - at, - lu - ce - at e - - is.

A. e - is Do - mi - ne: et lux per-pe - tu - a, et lux per-pe - tu - a lu - ce - at, - lu - ce - at e - - is.

T. e - is Do - mi - ne: et lux per-pe - tu - a, et lux per-pe - tu - a lu - ce - at, - lu - ce - at e - - is.

B. e - is Do - mi - ne: et lux per-pe - tu - a, et lux per-pe - tu - a lu - ce - at, - lu - ce - at e - - is.

Fl.

Htb.

Bsn. 1

Bsn. 2

Cl. Mib

Cl. 1 *div. unis.*

Cl. 2

Cl. 3

Cl. B

S. A.

S. T.

S. B.

Cn. 1

Cn. 2

Trp. 1

Trp. 2

Cr. 1

Cr. 2

Trb. 1

Trb. 2

Bar.

Euph.

Tb.

C. B.

Timb.

*WWW.PROFS-EDITION.COM*

20

S. *solo*  
Te de - cet hy - mnus De - us in Si - on,

A.  
T.  
B.

Fl.  
Htb.  
Bsn. 1 *mp*  
Bsn. 2

Cl. Mib  
Cl. 1 *mp*  
Cl. 2 *mp*  
Cl. 3 *mp*  
Cl. B *mp*

S. A.  
S. T.  
S. B.

Cn. 1  
Cn. 2  
Trp. 1  
Trp. 2  
Cr. 1  
Cr. 2

Trb. 1  
Trb. 2  
Bar.  
Euph.  
Tb.  
C. B.  
Timb.

Soprano  
Alto  
Ténor  
Basse

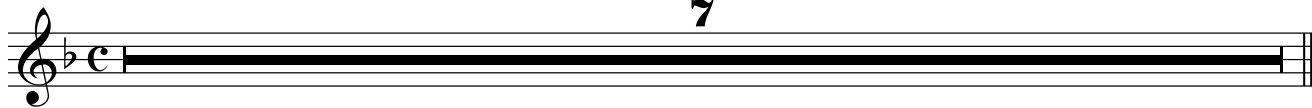
# Introitus

## Requiem

Wolfgang Amadeus Mozart  
Tr. : Michel Nowak

Adagio (♩ = 40)

7



8

S. *f* Re - qui-em ae-ter nam do-na e - is

A. *f* Re - qui-em ae - ter - nam do - na e - is Do -

T. *f* Re - qui-em ae-ter - nam do - na e - is - Do - mi-ne,

B. *f* Re - qui-em ae - ter - nam, ae - ter - nam do - na - e - is, do - na,

S. Do-mi ne, re - qui - em ae - ter - nam do-na e - is Do-mi-ne:

A. - mi-ne, do-na e - - - is Do-mi-ne, do-na e - is Do-mi-ne:

T. re - qui-em ae-ter - nam do - na e - is Do-mi-ne e - is Do-mi-ne:

B. do-na e - is Do-mi-ne, Re-qui - em - ae - ter-nam do-na e - is Do-mi-ne:

Flûte

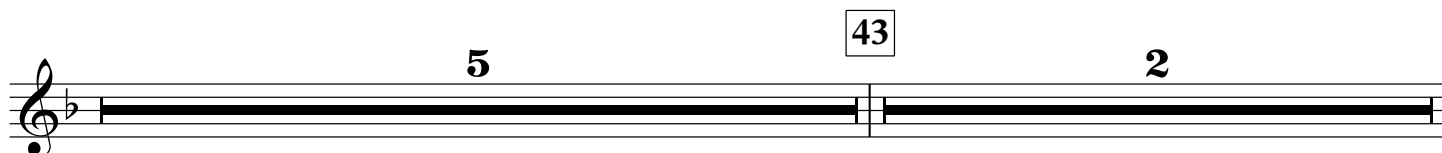
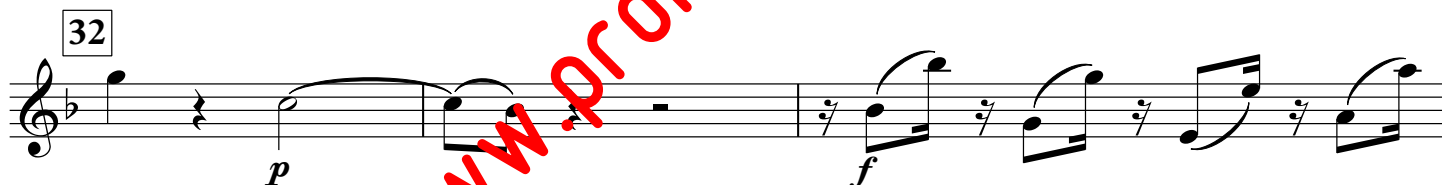
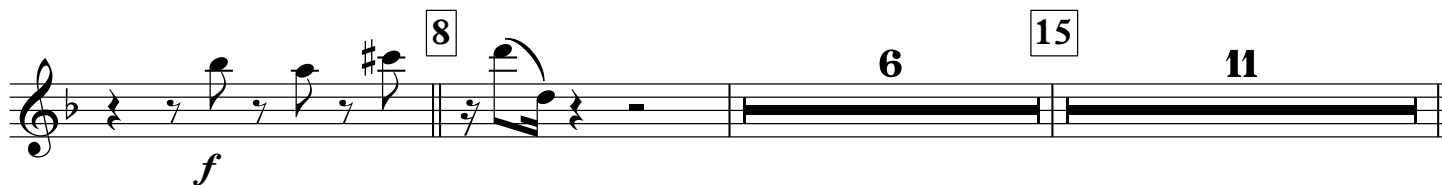
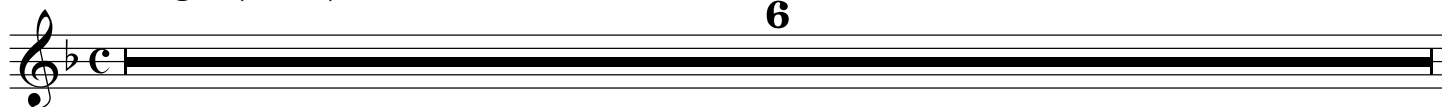
# Introitus

## Requiem

Wolfgang Amadeus Mozart  
Tr. : Michel Nowak

Adagio (♩ = 40)

6





Cornet 1 en Sib

# Introitus

## Requiem

Wolfgang Amadeus Mozart  
Tr. : Michel Nowak

Adagio (♩ = 40)

7



8



15



6



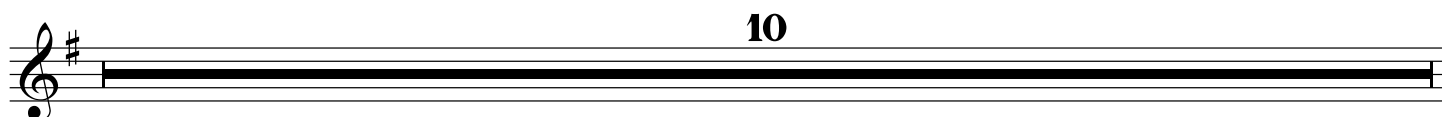
26



32



10



43

