

# Final Fantasy

## Medley I-III

Nobuo Uematsu

Arr. : David Louis

## Orchestre d'Harmonie

Conducteur
Piccolo
Flûte 1-2
Hautbois
Basson
Clarinete 1-2-3 en Sib
Clarinete basse en Sib
Saxophone alto 1-2
Saxophone ténor
Saxophone baryton
Trompette 1-2 en Sib
Cor 1-2 en Fa
Trombone 1-2
Euphonium Sib
Tuba en Ut, Mi $\flat$ , Sib Clef de Sol et Fa
Piano/Harpe
Glockenspiel
Xylophone
Timbales
Batterie

## Niveau : 2e Cycle

Cet arrangement pour orchestre d'harmonie de niveau 2e cycle rend hommage aux trois premiers volets de la mythique série Final Fantasy, dont les musiques ont été composées par Nobuo Uematsu. À travers ce medley, les musiciens et le public sont invités à redécouvrir les thèmes fondateurs de la saga, à la fois épiques, mélodiques et profondément évocateurs.

Pensé pour des orchestres en formation complète ou modérée, l'arrangement met l'accent sur la richesse des timbres et l'équilibre des pupitres. Il nécessite la présence de 2 percussionnistes, indispensables pour apporter les effets sonores et les dynamiques propres à l'univers vidéoludique des années 80.

Une partie de harpe vient ajouter une touche de poésie et de magie aux passages plus contemplatifs. Si la harpe n'est pas disponible, une partie de piano avec un timbre imitant la harpe permet d'en conserver l'esprit et la couleur.

Ce medley est aussi une belle occasion pédagogique : il permet de travailler la souplesse d'interprétation, la gestion des nuances, l'écoute collective, tout en abordant un répertoire original qui parlera autant aux musiciens qu'au public, qu'ils soient nostalgiques ou néophytes.

## David Louis

« J'enseigne la formation musicale depuis 1993. Actuellement à l'école de musique de Franconville, j'ai dirigé 10 ans le Big Band Jazz Gardé puis 2 ans l'Orchestre d'Harmonie de Conflans-Sainte-Honorine. J'ai enseigné 2 ans au projet de l'orchestre à l'école à Cergy. Je dirige depuis 2001 l'Orchestre d'Harmonie de Pontoise. De plus, j'ai aussi travaillé 10 ans pour l'éditeur quickpartitions.com pour qui j'ai réalisé des relevés.

Le monde de l'édition me passionne et je trouve rarement des arrangements parfaitement adaptés à mes ensembles. Depuis ces dernières années j'ai donc arrangé plusieurs pièces.

Ce travail d'arrangement est rarement valorisé. J'ai créé le site Profs-Edition.com pour combler ce manque. »

# Final Fantasy

## Medley I-III

Nobuo Uematsu  
Arr. : David Louis

$\text{♩} = 68$

Piccolo *p*

Flûte 1 *p* tr tr tr tr tr

Flûte 2 *p* tr tr tr tr tr

Hautbois

Basson

Clarinete 1 en Sib

Clarinete 2 en Sib

Clarinete 3 en Sib

Clarinete basse en Sib

Saxophone alto 1

Saxophone alto 2

Saxophone ténor

Saxophone baryton

$\text{♩} = 68$

Trompette 1 en Sib

Trompette 2 en Sib

Cor 1-2 en Fa

Trombone 1-2

Euphonium en Ut

Tuba en Ut

Son de harpe

Piano Harpe

Glockenspiel

Xylophone

Timbales

Batterie

This page contains the musical score for the fourth measure of a piece. The score is written for a full orchestra and includes the following parts:

- Picc.**: Piccolo, playing a sustained note with a dynamic marking of *p*.
- Fl. 1** and **Fl. 2**: Flutes, playing a melodic line with a dynamic marking of *p*.
- Htb.**: Horn in B-flat, playing a melodic line with a dynamic marking of *p* and a *solo* marking.
- Bsn.**: Bassoon, playing a sustained note with a dynamic marking of *p*.
- Cl. 1**, **Cl. 2**, and **Cl. B**: Clarinets in B-flat, playing sustained notes with a dynamic marking of *p*.
- Cl. 3**: Clarinet in C, playing a sustained note with a dynamic marking of *p*.
- S.A. 1**, **S.A. 2**, **S.T.**, and **S.B.**: Saxophones (Soprano, Alto, Tenor, Baritone), all playing sustained notes.
- Trp. 1** and **Trp. 2**: Trumpets, playing sustained notes.
- C. 1-2**: Cornets, playing sustained notes.
- Trb. 1-2**: Trombones, playing sustained notes.
- Euph.**: Euphonium, playing a sustained note.
- Tb.**: Tuba, playing a sustained note.
- Hp.**: Harp, playing a rhythmic accompaniment.
- Glock.**: Glockenspiel, playing a sustained note.
- Bat.**: Bass drum, playing a sustained note.

A large red watermark reading "www.profs-edition.com" is overlaid diagonally across the center of the page.

Musical score for Final Fantasy, page 5. The score includes parts for woodwinds, brass, strings, and percussion. A large red watermark "WWW.PROFS-EDITION.COM" is overlaid diagonally across the page.

- Woodwinds:** Piccolo (Picc.), Flute 1 (Fl. 1), Flute 2 (Fl. 2), Horn (Htb.), Bassoon (Bsn.), Clarinet 1 (Cl. 1), Clarinet 2 (Cl. 2), Clarinet 3 (Cl. 3), Clarinet Bass (Cl. B).
- Strings:** Violin I (S.A. 1), Violin II (S.A. 2), Viola (S.T.), Cello (S.B.). All string parts include a dynamic marking of *p* (piano).
- Brass:** Trumpet 1 (Trp. 1), Trumpet 2 (Trp. 2), Cornet 1-2 (C. 1-2), Trombone 1-2 (Trb. 1-2), Euphonium (Euph.), Tuba (Tb.). Brass parts include dynamic markings of *p* and "mute" starting at measure 8.
- Percussion:** Harp (Hp.), Glockenspiel (Glock.), and Bass Drum (Bat.).

The score features various musical notations including rests, slurs, and dynamic markings. The key signature has one sharp (F#) and the time signature is 4/4.

12 ♩ = 130

Picc.

Fl.1

Fl.2

Htb.

Bsn.

Cl.1

Cl.2

Cl.3

Cl. B.

S.A.1

S.A.2

S.T.

S.B.

Trp.1

Trp.2

C. 1-2

Trb. 1-2

Euph.

Tb.

Hp.

Glock.

Bat.

*p*

*mf*

open solo

Glisp

*p*

18

Picc.

Fl.1

Fl.2

Htb.

Bsn.

Cl.1

Cl.2

Cl.3

Cl. B

S.A.1

S.A.2

S.T.

S.B.

Trp.1

Trp.2

C. 1-2

Trb. 1-2

Euph.

Tb.

Hp.

Glock.

Bat.

*mp*

[www.profs-edition.com](http://www.profs-edition.com)

24

Picc.

Fl.1 *f* *mp*

Fl.2 *f* *mp*

Htb. *f*

Bsn. *mp*

Cl.1 *f* *mp* 6 7

Cl.2 *f* *mp* 6 7

Cl.3 *f* *mp* 3

Cl. B

S.A.1

S.A.2

S.T.

S.B.

Trp.1 24

Trp.2 open

C. 1-2 a2.

Trb. 1-2

Euph.

Tb.

Hp.

Tamb. *p* Glockenspiel

Bat.

www.profs-edition.com



32 36

Picc.

Fl.1

Fl.2

Htb.

Bsn.

Cl.1

Cl.2

Cl.3

Cl. B.

S.A.1

S.A.2

S.T.

S.B.

32 36 *tutti*

Trp.1

Trp.2

C. 1-2

Trb. 1-2

Euph.

Tb.

Hp.

Glock.

Bat.

*mf*  
*a2.*  
*mf*

*Gisp*

This page of the musical score includes the following parts:

- Picc.** Piccolo
- Fl.1** Flute 1
- Fl.2** Flute 2
- Htb.** Horn in B-flat
- Bsn.** Bassoon
- Cl.1** Clarinet in B-flat
- Cl.2** Clarinet in B-flat
- Cl.3** Clarinet in B-flat
- Cl. B** Clarinet in B
- S.A.1** Soprano A
- S.A.2** Soprano A
- S.T.** Soprano Tenor
- S.B.** Soprano Bass
- Trp.1** Trumpet 1
- Trp.2** Trumpet 2
- C. 1-2** Cornet 1-2
- Trb. 1-2** Trombone 1-2
- Euph.** Euphonium
- Tb.** Tuba
- Hp.** Harp
- Glock.** Glockenspiel
- Bat.** Bass Drum

The score features a variety of musical notations, including dynamic markings such as *f* (forte) and *p* (piano), and articulation marks like accents and slurs. A large red watermark, "www.profs-edition.com", is overlaid diagonally across the center of the page.



Meno Mosso (♩ = 80)

56

rall. a tempo

Picc. *p* *solo* *mf*

Fl.1 *mf* *solo*

Fl.2 *mf* *solo*

Htb. *solo* *mf*

Bsn. *p*

Cl.1 *solo* *mf*

Cl.2 *solo* *mp*

Cl.3 *Hp.*

Cl. B

S.A.1

S.A.2

S.T.

S.B.

Meno Mosso (♩ = 80)

56

rall. a tempo

Trp.1 *solo* *mf*

Trp.2

C. 1-2

Trb. 1-2 *solo* *mf*

Euph. *solo* *mf*

Tb.

Hp.

Tamb.

Bat.

www.profs-edition.com

62 **62** Più mosso ( $\text{♩} = 87$ )

Picc.

Fl.1

Fl.2

Htb.

Bsn.

Cl.1

Cl.2

Cl.3

Cl. B.

S.A.1

S.A.2

S.T.

S.B.

62 **62** Più mosso ( $\text{♩} = 87$ )

Trp.1

Trp.2

C. 1-2

Trb. 1-2

Euph.

Tb.

Hp.

Tamb.

Bat.

This page of the musical score includes the following parts:

- Picc.** (Piccolo)
- Fl. 1** and **Fl. 2** (Flutes)
- Htb.** (Horn)
- Bsn.** (Bassoon)
- Cl. 1**, **Cl. 2**, **Cl. 3**, and **Cl. B.** (Clarinets)
- S.A. 1**, **S.A. 2**, **S.T.**, and **S.B.** (Soprano, Alto, Tenor, Bass vocal parts)
- Trp. 1** and **Trp. 2** (Trumpets)
- C. 1-2** (Cornets)
- Trb. 1-2** (Trombones)
- Euph.** (Euphonium)
- Tb.** (Tuba)
- Hp.** (Harp)
- Tamb.** (Tambourine)
- Bat.** (Bass Drum)

The score is marked with a red watermark: **www.profs-edition.com**. A **Glsp** (Glissando) marking is present in the Tambourine part.

This page of the musical score includes the following parts:

- Picc.** (Piccolo): Starts at measure 77 with a trill (tr) and a melodic line.
- Fl. 1** and **Fl. 2** (Flutes): Flute 1 has a quintuplet (5) in the first measure.
- Htb.** (Horn): Horn 1 part.
- Bsn.** (Bassoon): Bassoon part.
- Cl. 1**, **Cl. 2**, **Cl. 3**, and **Cl. B.** (Clarinets): Clarinet 1 and 2 have melodic lines; Clarinet 3 and Bass Clarinet have sustained notes.
- S.A. 1**, **S.A. 2**, **S.T.**, and **S.B.** (Soprano, Alto, Tenor, Bass): Vocal parts with sustained notes.
- Trp. 1** and **Trp. 2** (Trumpets): Trumpet 1 and 2 parts, mostly sustained notes.
- C. 1-2** (Corns): Corn 1 and 2 parts.
- Trb. 1-2** (Trombones): Trombone 1 and 2 parts.
- Euph.** (Euphonium): Euphonium part.
- Tb.** (Tuba): Tuba part.
- Hp.** (Harp): Harp part with a melodic line.
- Glock.** (Glockenspiel): Glockenspiel part.
- Bat.** (Bass Drum): Bass drum part.

The score is in 3/4 time with a key signature of two sharps (D major). A large red watermark "www.profs-edition.com" is overlaid diagonally across the page.

# Final Fantasy

## Medley I-III

Nobuo Uematsu

Arr. : David Louis

♩ = 68  
2

*p*

12 ♩ = 130  
7

*mp*

24

*f*

32  
2  
6

*mp*

36  
7

*f*

36

*f*

Meno Mosso (♩ = 80)  
3 2

*mf*

56 3 *rall.* *a tempo* *solo* // 62 Più mosso (♩ = 87)  
7

*mf*

56

5

*f*



# Final Fantasy

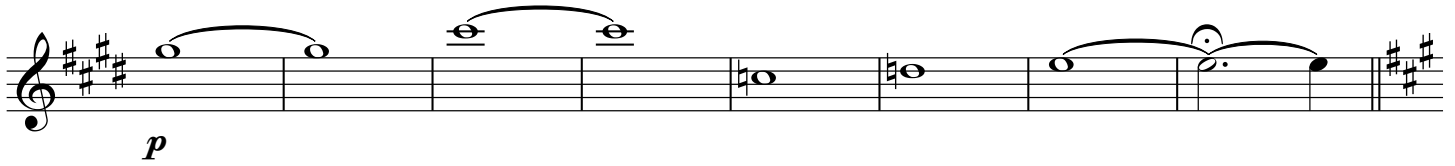
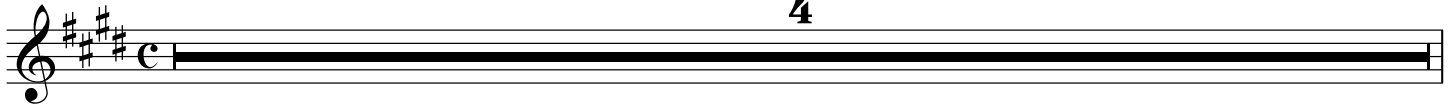
## Medley I-III

Nobuo Uematsu

Arr. : David Louis

♩ = 68

4

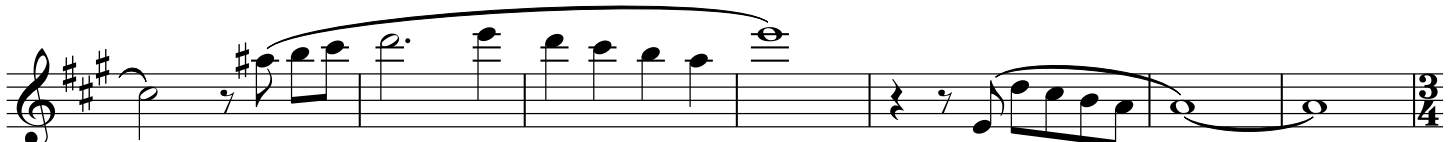


12 ♩ = 130



32

36



# Final Fantasy

## Medley I-III

Nobuo Uematsu  
Arr. : David Louis

$\text{♩} = 68$

**10**

*mute*  
*p*

**12**  $\text{♩} = 130$   
**4**

*open solo*  
*mf*

**24**  
**3**

**32**  
**4**

**36** *tutti*

**10**

**Meno Mosso** ( $\text{♩} = 80$ ) **56** *rall.* *a tempo* *solo*  
*mf*

**62** **Più mosso** ( $\text{♩} = 87$ ) **84** **13** **97** **14** **111** **11**

**122**  $\text{♩} = 130$   
**2** *1 seul* **5** *solo, léger*  
*mf* *mf*

**138**  
**6** 1. **2** 2.

*f*