

No way

Jean-François Pauléat

Orchestre d'harmonie

Conducteur
Flûte
Hautbois
Basson
Clarinette 1-2 en Sib
Clarinette basse en Sib
Saxophone alto 1-2
Saxophone ténor
Saxophone baryton
Trompette 1-2 en Sib
Cor en Fa
Trombone
Euphonium en Sib et en Ut
Tuba en Ut, Mi \flat , Sib Clef de Sol et Fa
Xylophone/Glockenspiel
Timbales (optionnelles)
Tambour de basque (optionnel)
Congas
Batterie

Niveau : 2e Cycle

NO WAY est une pièce rythmique et dynamique imaginée pour orchestre d'harmonie. La tonalité de ré mineur, la carrure binaire et la structure simple (couplets/refrain) rendent cette pièce facile d'accès pour des musiciens de 2ème cycle. Toutefois, un travail précis sur les articulations (piqués, accents, liés) sera indispensable pour donner tout son relief à NO WAY.

Les équilibres entre les différents pupitres nécessiteront une écoute fine de la part de chaque instrumentiste et un travail de détail poussé côté direction. Attention à ne pas tomber dans le piège du volume trop soutenu : les nuances mentionnées sont des nuances de confort de jeu. Elles visent à permettre aux musiciens de faire sonner leur instrument le plus naturellement possible sans jamais arriver à saturation.

Musicien aux goûts éclectiques, flûtiste à bec jouant les whistles et le sylphyo, Jean-François PAULÉAT a effectué l'essentiel de son cursus d'études musicales au CRR de Rueil-Malmaison (92).

Dès l'âge de 17 ans, il se fait remarquer en créant son ensemble instrumental amateur et fait ses premières armes aux arrangements, à la composition et à la direction musicale.

Passionné, Jean-François PAULÉAT arrange toutes les musiques, qu'elles soient classiques, traditionnelles, actuelles, quand il ne les compose pas lui-même, pour le plus grand plaisir des musiciens avec qui il partage la scène.

Engagé depuis 2009 auprès d'Orchestre à l'École, il a rejoint l'association en qualité d'arrangeur en 2021. Il est par ailleurs enseignant au conservatoire de CAP Atlantique (44).

En 2020, il crée avec Marion Baborier (illustratrice) le duo des Hibouttes pour éditer ses histoires. www.hibouttes.fr & www.facebook.com/hibouttes

A ce jour, il a écrit 112 pièces dans des styles différents et avec des effectifs très variés. Plusieurs d'entre elles ont été éditées chez profs-edition.com, w48-music, IMD-Arpèges et Delatour-France. Certaines ont été enregistrées sur les CD Adelin, Mosaïques, Carnet de notes, Histoires inachevées. Pour en savoir plus, RDV sur www.jfpauleat.fr

No way

Jean-François Pauléat

Allegro (♩ = 120)

Flûte

Hautbois

Basson *mf*

Clarinete 1 en Sib

Clarinete 2 en Sib

Clarinete basse en Sib *mf*

Saxophone alto 1

Saxophone alto 2

Saxophone ténor *mf*

Saxophone baryton *mf*

Allegro (♩ = 120)

Trompette 1 en Sib

Trompette 2 en Sib

Cor en Fa

Trombone *mf*

Euphonium en Ut *mf*

Tuba en Ut

Xylophone/Glockenspiel

Timbales (optionnelles)

Tambour de basque (optionnel)

Congas

Batterie *mf*

4

6

Fl.

Hbt.

Bsn.

Cl. 1

Cl. 2

Cl. Bs.

S. A. 1

S. A. 2

S. T.

S. B.

Trp. 1

Trp. 2

C.

Trb.

Euph.

Tb.

Glck.

Tmb.

T. B.

Cg.

Bat.

mf

mf

mf

p *mf*

8

www.profs-edition.com

12

Fl.

Hbt.

Bsn.

Cl. 1

Cl. 2

Cl. Bs.

S. A. 1

S. A. 2

S. T.

S. B.

Trp. 1

Trp. 2

C.

Trb.

Euph.

Tb.

Glck.

Tmb.

T. B.

Cg.

Bat.

mf

mf

4

8

12

16

www.profs-edition.com

17

Fl.

Hbt.

Bsn.

Cl. 1

Cl. 2

Cl. Bs.

S. A. 1

S. A. 2

S. T.

S. B.

Trp. 1

Trp. 2

C.

Trb.

Euph.

Tb.

Glck.

Tmb.

T. B.

Cg.

Bat.

mf

mf

mf

mf

mf

12

20

22 25

Fl.

Hbt.

Bsn.

Cl. 1

Cl. 2

Cl. Bs.

S. A. 1

S. A. 2

S. T.

S. B.

Trp. 1

Trp. 2

C.

Trb.

Euph.

Tb.

Glck.

Tmb.

T. B.

Cg.

Bat.

Xylophone

www.profs-edition.com

28

Fl.

Hbt.

Bsn.

Cl. 1

Cl. 2

Cl. Bs.

S. A. 1

S. A. 2

S. T.

S. B.

Trp. 1

Trp. 2

C.

Tbn.

Euph.

Tb.

xylo

Tmb.

T. B.

Cg.

Bat.

Glockenspiel

www.profs-edition.com

41

Fl.

Hbt.

Bsn. *f*

Cl. 1

Cl. 2

Cl. Bs. *f*

S. A. 1 *f*

S. A. 2 *f*

S. T. *f*

S. B. *f*

41

Trp. 1

Trp. 2

C.

Trb. *f*

Euph. *f*

Tb.

glock

Tmb.

T. B.

Cg.

Bat. *f*

45

Fl. *mf*

Hbt. *mf*

Bsn.

Cl. 1 *mf*

Cl. 2 *mf*

Cl. Bs.

S. A. 1

S. A. 2

S. T.

S. B.

45

Trp. 1

Trp. 2

C.

Trb.

Euph.

Tb. *mf*

glock

Tmb.

T. B.

Cg.

Bat.

www.profs-edition.com

105

Fl. *mf*

Hbt. *mf*

Bsn.

Cl. 1 *mf*

Cl. 2 *mf*

Cl. Bs.

S. A. 1

S. A. 2

S. T.

S. B.

105

Trp. 1

Trp. 2

C.

Trb.

Euph.

Tb. *mf*

glock

Tmb.

T. B.

Cg.

Bat.

www.profs-edition.com

109

Fl.

Hbt.

Bsn.

Cl. 1

Cl. 2

Cl. Bs.

S. A. 1

S. A. 2

S. T.

S. B.

Trp. 1

Trp. 2

C.

Trb.

Euph.

Tb.

glock

Tmb.

T. B.

Cg.

Bat.

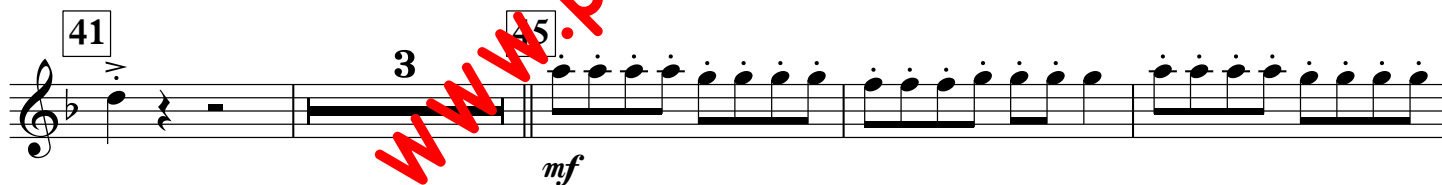
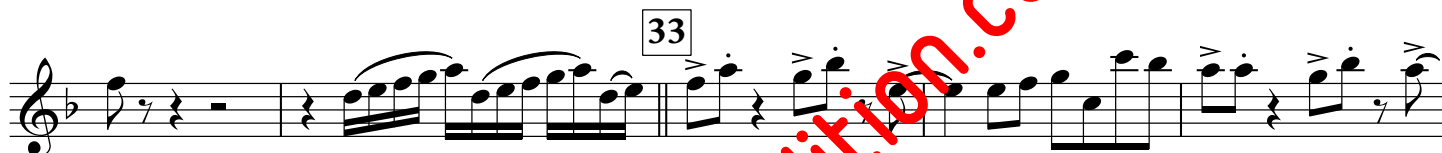
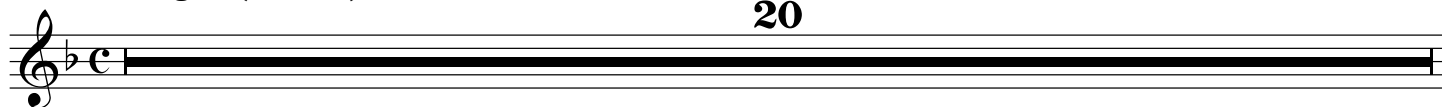
www.profs-edition.com

No way

Jean-François Pauléat

Allegro (♩ = 120)

20



www.profs-edition.com

