

Sarabande

Theme & Variations

Georg Friedrich Haendel

Arr : Jacques Altobelli

Instrumentation : Quatuor de Clarinettes

Conducteur

Clarinette I Sib

Clarinette II Sib

Clarinette III Sib (à déf. de Clar. A.)

Clarinette Alto Mib

Clarinette Basse

Niveau : Fin de 1^{er} cycle

Cet arrangement ne comporte pas de difficulté particulière.

La clarinette basse devra veiller dans la variation 2 à être bien régulière et être très précise dans son détaché.

La Sarabande HWV425 est l'un des morceaux les plus connus du compositeur de musique baroque Haendel: l'une des raisons de cette popularité en est l'utilisation répétée dans le film Barry Lyndon de Stanley Kubrick, grand adepte de l'utilisation de musique classique dans ses films.

Jacques Altobelli

Etude de la clarinette à Marseille. j'ai aussi suivi les cours de musique électroacoustique du CNR de Marseille. Puis je me suis « spécialisé » dans la clarinette basse. Je joue aussi du saxophone.

J'ai jusqu'à aujourd'hui joué dans de nombreuses formations allant du groupe de rock/blues au grand orchestre symphonique en passant par des formations de musique de chambre et d'orchestre d'harmonie.

Ayant beaucoup joué en quatuor et ensemble de clarinettes c'est tout naturellement que je me suis mis à arranger des pièces pour ces formations.

Je suis actuellement président d'une association qui regroupe une école de musique et un orchestre d'harmonie en Charente Maritime.

Sarabande

Thème et variations

Georg Friedrich Haendel
Arr : Jacques Altobelli

Grave

Clarinettes I et II en Sib

Clarinette alto en Mi♭

Clarinette basse en Sib

f sempre sostenuto

5

Cl. I

Cl. II

Cl. A

Cl. B

sf > dim.

sf > dim.

sf > dim.

sf >

p

p

10

Cl. I

Cl. II

Cl. A

Cl. B

cresc.

cresc.

cresc.

cresc.

Sarabande

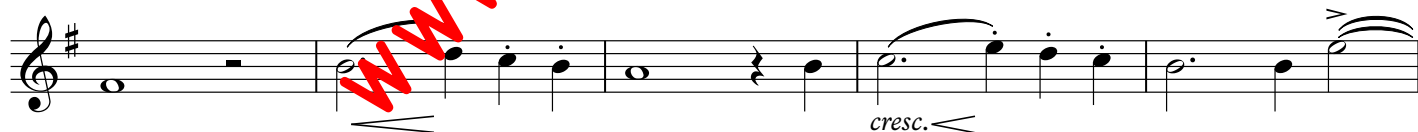
Thème et variations

Georg Friedrich Haendel
Arr : Jacques Altobelli

Grave



17 Variation I



33 Variation II

