

Suite (à l')ancienne

Yves Bouillot

Orchestre Symphonique

Conducteur
Flûte
Hautbois
Clarinette 1-2 en Sib
Saxophone alto
Basson
Clarinette basse en Sib
Saxophone baryton
Trompette 1-2 en Sib
Cor en Fa
Trombone 1-2
Euphonium 1-2 en Ut et Sib (à dft de trb 1-2)
Tuba en Ut
Percussions 1-2
Piano
Violons I
Violons II
Altos
Violoncelle 1
Violoncelle 2
Contrebasse

Niveau : Fin 1er Cycle, début 2e

Cette suite a été conçue pour un orchestre symphonique junior, auquel j'ai rajouté des saxophones, pour rajouter des timbres, ou compléter l'orchestre. La forme est assez traditionnelle : un Prélude, deux Danses qui encadrent un Andante, une Tarentelle et un Postlude. Cette pièce est écrite dans un style plutôt léger, même si le chef d'orchestre aura un travail à mener sur l'équilibre entre les voix.

Bon amusement, en souhaitant que les musiciens auront autant de plaisir à jouer cette pièce en forme de clin d'œil, que j'en ai pris à l'écrire. YB.

Yves Bouillot

Après avoir terminé des études musicales en tuba, formation musicale, musique de chambre et déchiffrage, je me suis dirigé dans un premier temps vers la musique de l'Air de Dijon, tout en étant tuba à l'Opéra de la même ville. Après quelques années passées dans cette phalange, je me suis tourné vers l'enseignement et la direction d'écoles de musique. J'ai été en poste successivement à l'école municipale de musique de Montceau-les-Mines (tuba), les écoles de musique de St Michel de Maurienne, Commeny, Quetigny (direction et chargé de cours), l'école départementale de la Haute-Saône (tuba-trombone et direction du Brass Band Sagona), et enfin je suis maintenant directeur-adjoint du CRD de Bourg-en-Bresse. En parallèle, je me suis tourné vers la direction d'orchestre, et dirige actuellement l'harmonie de Polliat (01). Je suis également formateur en direction d'orchestre pour plusieurs fédérations départementales et régionales. La composition et l'arrangement se sont rapidement imposés à moi, et j'ai à l'heure actuelle plus d'une centaine d'œuvres éditées, imposées dans différents concours, et jouées aux USA, Australie, Grande Bretagne, entre autres.

Titulaire du Certificat d'Aptitude de professeur chargé de la direction des écoles de musique, du Diplôme d'Etat de direction d'ensembles à vents et du DADSM de la Confédération musicale de France, j'ai eu la chance de pouvoir créer une de mes œuvres au festival Eurochestries de Charente-Maritime et au Alice Tully Hall de New York.

Suite (à l')ancienne

1. Prélude (presque) à l'unisson

Yves Bouillot

♩ = 60

Flûte *mf*

Hautbois *mf*

Clarinete 1 en Sib *mf*

Clarinete 2 en Sib *mf*

Saxophone alto *mf*

Basson *mf*

Clarinete basse en Sib *mf*

Saxophone baryton *mf*

Trompette 1 en Sib *mf*

Trompette 2 en Sib *mf*

Cor en Fa *mf*

Trombone 1 *mf*

Trombone 2 *mf*

Tuba en Ut *mf*

Percussions 1 *mf*

Percussions 2 *p*

Piano *mf*

Violons I *mf*

Violons II *mf*

Altos *mf*

Violoncelle 1 *mf*

Violoncelle 2 *mf*

Contrebasse *mf*

♩ = 60

2. Danse I

♩ = 72

Flûte *f* *p* *f*

Hautbois *f* *p* *f*

Clarinette 1 en Sib *f* *p* *f*

Clarinette 2 en Sib *f* *p* *f*

Saxophone alto *f* *p* *f*

Basson *f* *p* *f*

Clarinette basse en Sib *f* *p* *f*

Saxophone baryton *f* *p* *f*

Trompette 1 en Sib *f* *f*

Trompette 2 en Sib *f* *f*

Cor en Fa *f* *f*

Trombone 1 *f* *f*

Trombone 2 *f* *p* *f*

Tuba en Ut *f* *p* *f*

Triangle *p*

Percussions 2 *f* *f*

Piano *f* *p* *f*

♩ = 72

Violons I *f* *p* *f*

Violons II *f* *p* *f*

Altos *f* *p* *f*

Violoncelle 1 *f* *p* *f*

Violoncelle 2 *f* *p* *f*

Contrebasse *f* *p* *f*

3. Andante

♩ = 72

Hfb.
Solo ad lib.

Flûte

mf

Hautbois

mf
Hfb.
Solo ad lib.

Clarinettes 1 et 2 en Sib

mf

Obl.

Clarinettes 1 et 2 en Sib

p

Saxophone alto

p

mf

Basson

p

Clarinettes basse en Sib

p

Saxophone baryton

p

Trompette 1 en Sib

p

solo
mf

Trompette 2 en Sib

p

Cor en Fa

p

Trombone 1

p

Trombone 2

p

Tuba en Ut

p

Triangle

Percussions 2

Piano

p

♩ = 72

Violons I

mf

Violons II

p

Altos

p

mf

Violoncelle 1

p

Violoncelle 2

p

Contrebasse

p

www.profs-edition.com

4. Danse II

Flûte $\text{♩} = 80$
f

Hautbois *f*

Clarinette 1 en Sib *f*

Clarinette 2 en Sib *f*

Saxophone alto *f* *p*

Basson *f*

Clarinette basse en Sib *f*

Saxophone baryton *f*

Trompette 1 en Sib *f*

Trompette 2 en Sib *f*

Cor en Fa *f*

Trombone 1 *f*

Trombone 2 *f*

Tuba en Ut

Xylophone *f* Xyl

Percussions 2

Piano *f* *p* arco

Violons I $\text{♩} = 80$ *f*

Violons II *f*

Altos *f* *p*

Violoncelle 1 *f*

Violoncelle 2 *f*

Contrebasse *f*

5. Tarentelle

Flûte $\text{♩} = 96$
mf

Hautbois *mf*

Clarinette 1 en Sib *mf*

Clarinette 2 en Sib *mf*

Saxophone alto *mf*

Basson *mf*

Clarinette basse en Sib *mf*

Saxophone baryton *mf*

Trompette 1 en Sib *mf*

Trompette 2 en Sib *mf*

Cor en Fa *mf*

Trombone 1 *mf*

Trombone 2 *mf*

Tuba en Ut *mf*

Caisse claire *mf*

Percussions 2 *mf*

Piano *mf*

Violons I $\text{♩} = 96$
mf

Violons II *mf*

Altos *mf*

Violoncelle 1 *mf*

Violoncelle 2 *mf*

Contrebasse *mf*

6. Postlude

$\text{♩} = 120$

Flûte
Hautbois
Clarinette 1 en Sib
Clarinette 2 en Sib
Saxophone alto
Basson
Clarinette basse en Sib
Saxophone baryton
Trompette 1 en Sib
Trompette 2 en Sib
Cor en Fa
Trombone 1
Trombone 2
Tuba en Ut
Timbales
Percussions 2
Piano
Violons I
Violons II
Altos
Violoncelle 1
Violoncelle 2
Contrebasse

$\text{♩} = 120$

WWW.PROFS-EDITION.COM

Suite (à l')ancienne

1. Prélude (presque) à l'unisson

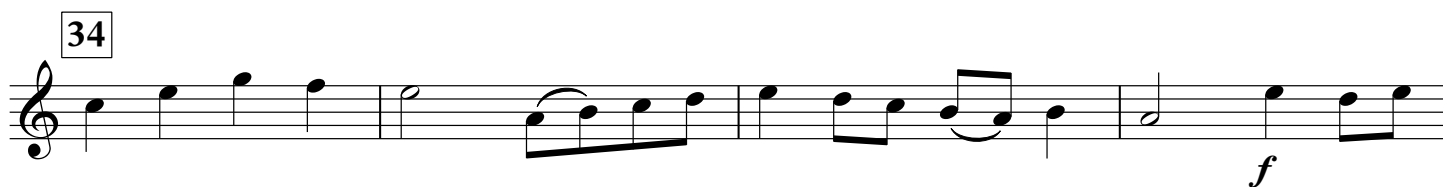
Yves Bouillot

♩ = 60



2. Danse 1

♩ = 72



Suite (à l')ancienne

1. Prélude (presque) à l'unisson

Yves Bouillot

♩ = 60

The first movement is a prelude in G minor, 3/4 time, marked 'mf' (mezzo-forte). It consists of 9 measures. The notation is on a single treble clef staff. The first measure starts with a half note G3, followed by quarter notes A3, B3, and C4. The second measure has a half note D4. The third measure has quarter notes E4, F4, and G4. The fourth measure has a half note A4. The fifth measure has quarter notes B4, C5, and B4. The sixth measure has quarter notes A4, G4, and F4. The seventh measure has quarter notes E4, D4, and C4. The eighth measure has quarter notes B3, A3, and G3. The ninth measure has a half note F3. A dynamic marking 'pp' (pianissimo) is placed below the eighth measure. A box containing the number '9' is placed above the eighth measure. A red watermark 'www.profs-edition.com' is overlaid diagonally across the score.

2. Danse I

♩ = 72

The second movement is a dance in G minor, 3/4 time, marked 'f' (forte). It consists of 34 measures. The notation is on a single treble clef staff. The first measure starts with a half note G3, followed by quarter notes A3, B3, and C4. The second measure has a half note D4. The third measure has quarter notes E4, F4, and G4. The fourth measure has a half note A4. The fifth measure has quarter notes B4, C5, and B4. The sixth measure has quarter notes A4, G4, and F4. The seventh measure has quarter notes E4, D4, and C4. The eighth measure has quarter notes B3, A3, and G3. The ninth measure has a half note F3. The tenth measure has quarter notes E4, D4, and C4. The eleventh measure has quarter notes B3, A3, and G3. The twelfth measure has a half note F3. The thirteenth measure has quarter notes E4, D4, and C4. The fourteenth measure has quarter notes B3, A3, and G3. The fifteenth measure has a half note F3. The sixteenth measure has quarter notes E4, D4, and C4. The seventeenth measure has quarter notes B3, A3, and G3. The eighteenth measure has a half note F3. The nineteenth measure has quarter notes E4, D4, and C4. The twentieth measure has quarter notes B3, A3, and G3. The twenty-first measure has a half note F3. The twenty-second measure has quarter notes E4, D4, and C4. The twenty-third measure has quarter notes B3, A3, and G3. The twenty-fourth measure has a half note F3. The twenty-fifth measure has quarter notes E4, D4, and C4. The twenty-sixth measure has quarter notes B3, A3, and G3. The twenty-seventh measure has a half note F3. The twenty-eighth measure has quarter notes E4, D4, and C4. The twenty-ninth measure has quarter notes B3, A3, and G3. The thirtieth measure has a half note F3. The thirty-first measure has quarter notes E4, D4, and C4. The thirty-second measure has quarter notes B3, A3, and G3. The thirty-third measure has a half note F3. The thirty-fourth measure has a half note G3. Dynamic markings 'f' and 'p' (piano) are used throughout. A 'rall.' (rallentando) marking is placed above the final measure. Boxes containing the numbers '26' and '34' are placed above the 26th and 34th measures, respectively. A red watermark 'www.profs-edition.com' is overlaid diagonally across the score.