

Sonatine

4^e mouvement

Sylvain Tallé

2 flûtes & Piano

Conducteur
Flûte 1
Flûte 2
Piano

Niveau : 2e Cycle

Cette sonatine pour deux flûtes et piano dans un style plutôt baroque use d'une écriture contrapuntique. Ainsi, chaque mouvement présente un thème repris à l'unisson à la seconde flûte.

Le dialogue est permanent entre les instruments et il sera nécessaire de bien respecter le discours.

Mouvement IV :

Dernier mouvement qui doit être léger. Ne pas hésiter à « piquer » les notes au piano.

Sylvain Tallé

Né en 1967, je découvre un peu par hasard la musique à 13 ans en accompagnant un camarade de classe à l'école de musique de mon village. Je m'y inscris et apprends le solfège et le saxophone pendant 4 années. A 17 ans, j'étudie de manière autodidacte le piano.

Après des études scientifiques, je décide de m'inscrire en musicologie à Tours, et ce malgré mon maigre bagage musical. J'obtiens un Deug puis une licence avant de passer le concours de professeur des écoles.

Durant mes 20 premières années d'enseignement, je ne fais qu'un peu de piano en dilettant mais j'étudie de façon personnelle les partitions de Bach car je suis un grand amateur du contrepoint.

A partir de 2006, je commence à écrire de la musique dans le style baroque que j'affectionne tout particulièrement. Dès 2009, l'écriture devient un mode d'expression nécessaire.

En 2010, j'intègre le CRD de Bourges et étudie le saxhorn basse. 3 ans après, je rejoins le BrassBerry, brassband de Bourges. J'y suis toujours et occupe le poste de second baryton.

En août 2019, la musique prenant de plus en plus de place dans ma vie, je quitte l'Education nationale pour créer un atelier de réparation d'instruments à vent à Henrichemont (18) après une formation au Centre de Formation en Façture Instrumentale à Noyant (49).

Passionné de musique baroque et du début XXIème, mes compositions sont le reflet de ces périodes.

Sonatine

4e mouvement

Sylvain Tallé

$\text{♩} = 160$

Flûte 1

Flûte 2

Piano

Fl. 1

Fl. 2

P.

Fl. 1

Fl. 2

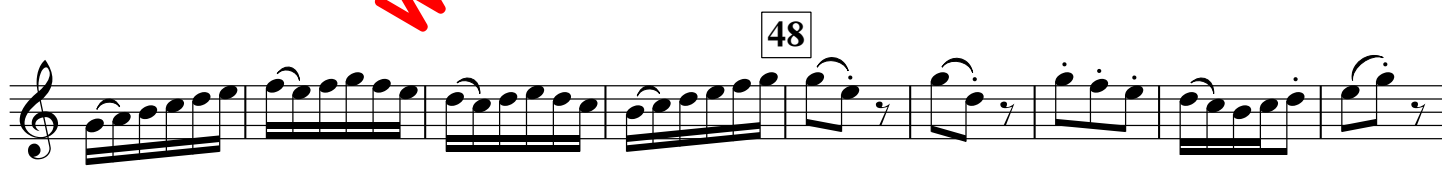
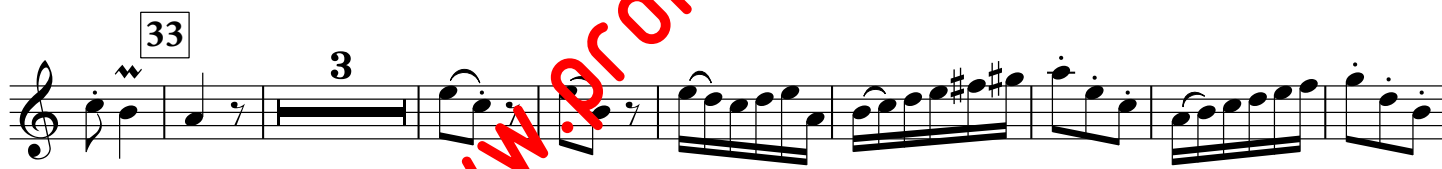
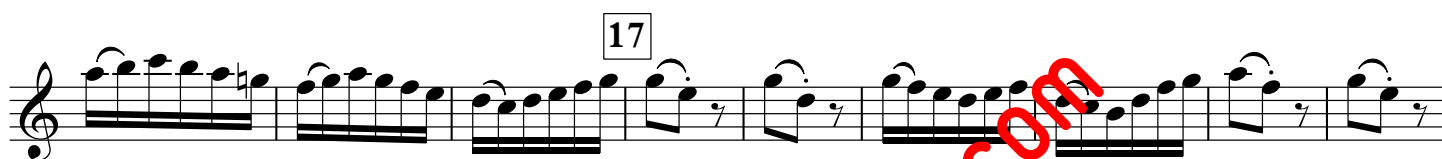
P.

Sonatine

4e mouvement

♩ = 160

4



www.profs-edition.com